

あなたの夢を、暮らしを応援する住宅情報紙



かふう

毎週金曜日発行
2015.6.19
Vol.507
<http://www.kahu.jp>

かふう 検索

新 報 リ ビ ン グ ニ ュ ー ス



目次

こんな家に住みたい
八重瀬町 Mさん宅

確かな住み心地の和モダンな木の家

チャレンジ
25

- 5 ギャラリーに行こう
felice(フェリーチェ)
- 6 どうする住宅資金
住宅瑕疵担保責任保険
- 9 やんばる風景花街道
浜風にゆれる島の花々
名護市・屋我地島

- 10 技人
漆器作家 嘉手納豪さん
- 11 うちなあ点描
今どき沖縄学生のノンアル事情 稲垣 暁
- 12 ペット
犬遊所 コリン&カフェ果林
エキゾと友だち

- 13 ガーデン
マイ・ハーバル・ライフ
- 19 MoneyQ&A
変動金利の謎を知る
- 20 建築資材ライブラリー
LED間接照明
- 22 かふう週報

琉球新報
発行/琉球新報社
〒900-8525 沖縄県那覇市天久905
☎098-865-5014
企画・編集・制作/(株)正広コーポレーション
〒900-0004 沖縄県那覇市銘苅1-11-9
☎098-941-8112
購読のお申し込み **0120-39-5069**

撮影・屋比久光史 「かふう」とは、『沖縄語辞典』によれば「果報。幸運（にめぐり合うこと）」とあります。「かふう」であなたの幸せを見つけてください。

確かな住み心地の和モダンな木の家

八重瀬町の閑静な住宅街で見つけた約120坪の土地を購入し、念願の家づくりに取りかかったMさんご夫妻。イメージ通りの和モダンな雰囲気にまとめつつ、木造の心地よさも実感できる、理想の住まいを手に入れました。

家づくりは木造三択。10年越しの構想をかなえる

仕事で長らく沖縄を離れ、転勤先周辺の住宅展示場を回るうちに、木造の魅力に引き込まれていったというMさんご夫妻。とりわけ室内の爽やかな空気が気に入り、「いずれ沖縄に戻って家を建てる時には、絶対に木造にしよう」と意思を固め、好みの住宅イメージを明確にしていきました。

10年以上の検討を経て、4年前に待望の帰郷を果たすと、まずは土地探しからスタート。「利便性が良く、静かで住みやすそうだったので」と現在の土地を選んだところ、購入先の不動産会社が木造住宅の建築も手がけていることを知り、「これは偶然の良縁」と家づくりも一緒に依頼しました。

「施工実績を調べたら、寺建築をメインにしてきた会社だと分かりました。実は以前から、お願いするなら熟練の宮大工のような職人さんがいる会社がいいね」と夫婦で話していたんです。と奥さまは振り返ります。

土地の広さは約120坪。新居で暮らすのはご夫妻と奥さまの母親の3人ですが、「やがて息子が戻ってきて、も、いつゲストが泊まりに来てもいいように」と部屋数に若干余裕を持たせ、2階建て5LDKの間取りにしました。あとは使い勝手を考慮しながら、部屋の配置をあれこれ組み替えたり、予算とにらめっこしながら無駄なスペースをそぎ落とし、現在の形に落ち着きました。

デザインは落ち着きのあつた和モダンのたたずまいに訪れた展示場の中で、理想に近いと感じた住宅のパンフレットを大切に保管しており、それをもとに担当者と打ち合わせをしながら、イメージをすり合わせていきました。



和室をリビングから眺める。写真左手の障子戸の奥には、ガラス戸に囲まれた縁側空間が見えます。戸を全開にすれば庭からの風がよく通り、閉めれば手軽に風雨を防ぐことができます。また床は土間になっており、内部と外部をつなぐ作業性の高いスペースになっています。



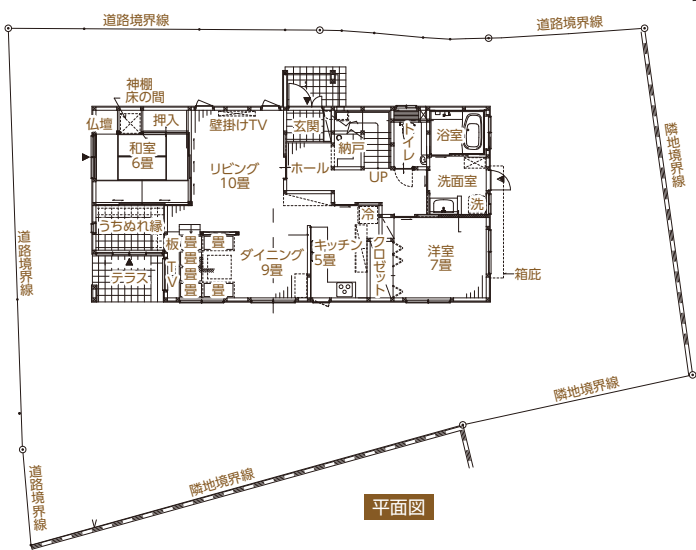
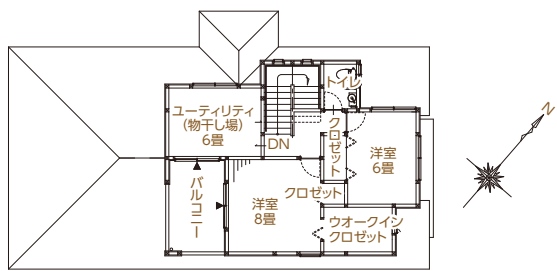
ついたて壁を挟んでDKとリビングを緩やかに仕切られています。可動量は腰掛けに最適な高さ。親類の集まりなど大人数の来客時は、配置を変えて椅子代わりにも利用できます。

イメージ通りの空間に堂々とそびえる大黒柱



Mさん宅は伝統的な木造軸組構造。構造材は、あらかじめ工場で加工してから現場に届くプレカット材を使用。設計図通りの寸法や形状に加工されているため、寸法精度が高く耐震性に優れ、建築期間の短縮・コスト削減にもつながります。写真は和室側から見た骨組みの外観。Mさんは工事中、毎日のように現場に足を運んで、家が組み上がっていく様子を写真に収めていたそうです

(写真提供・西建設)



平面図

所在地：八重瀬町
 家族構成：夫婦、母親
 敷地面積：406.47㎡(約122.96坪)
 延床面積：156.92㎡(約47.47坪)
 建築面積：111.77㎡(約33.81坪)
 用途地域：第一種低層住居専用地域
 構造：木造軸組工法2階建て
 完成時期：2013年11月

●設計・施工／株式会社西建設

「このほかりビングと和室の間に堂々とそびえる大黒柱も、Mさんのご自慢です。木の骨組みは壁や天井に覆われて見えないので、木造らしさを少しでも表現するために、この柱だけは現しにしてみました。しかも棟梁が、以前に社寺で使った良質な木材が余っているからと、倉庫から引っ張り出してこしらえてくれたんです」

「そして実際の住み心地は、木造に期待していた通りの快適さが得られています。新居が完成したのは一昨年の11月。「家中どこでも風



玄関。車椅子でも通れるようにゆったりとしたサイズにつくられています

通しが良く、年中爽やかな夏の涼しさはもろろんですが、それ以上に冬の暖かさを感じます」。

庭には新築後に自分たちで芝生を張り、現在は植栽の手入れに余念がない毎日です。「まずは庭の一角にハ

イビスカスを植えました。これからもゆつくりと時間をかけて、敷地の周囲に生垣を育てていきたいですね」

今年、台風明けの時期をにらんで、大切に育ててきた鉢植えを徐々に地植えにしていく予定です。

今年、台風明けの時期をにらんで、大切に育ててきた鉢植えを徐々に地植えにしていく予定です。

今年、台風明けの時期をにらんで、大切に育ててきた鉢植えを徐々に地植えにしていく予定です。



3	1
4	2

1. キッチン希望していたL字形に。使い勝手を考え、高さや食洗機の位置をカスタマイズしました
2. 2部屋ある2階洋室は、寝室と仕事部屋に利用。造り付けの大型クローゼットを備えています
3. 外構の植栽も「願剛」に生育。「土地購入時にあった生垣は造成のため断念。いつか再現したい」と奥さま
4. 屋根には赤瓦の雰囲気似た洋瓦を施工。駐車場は4台分ほどのスペースを確保しています



右/水回りは家の北側に一カ所にまとめ、キッチンからも奥さまの母親の個室からも行き来しやすい位置に配置。玄関同様、車椅子が通れて回転できるだけの広さに設計しました。左/可動量の脇には上りやすいように踏み台を設置。また一つ一つが収納を内蔵しており、畳部分がふたのように開閉できます。



社寺建築で培った技術を継承し一般住宅へ

自由設計の木造住宅。土地探しから設計・建築までトータルプロデュース——専務取締役・西紀彦さん談

私たち西建設では社内不動産部門を併設しており、土地の選定・紹介から木造住宅の設計・建築まで、家づくりをトータルでプロデュースしています。もともとは宮大工である棟梁の西武彦が、社寺建築専門の会社として40年ほど前に福岡県で創業し、首里城の修復工事をはじめ県内外で数多くの実績を積み上げてきました。そして10年ほど前から県内でも木造住宅が増え始めてきたのを機に、確かな技術を継承して、安心・安全に長く住まえる木の家づくりに貢献していこうと、一般住宅も手がけるようになりました。施主様の要望に応じて、伝統構法に忠実な本格的な木造建築から、今回のMさん宅のようなモダンな家まで、幅広く対応できる技術力が私たちの強みです。

Mさん宅の壁の納め方は、柱や梁（はり）を現しにした「真壁造り」ではなく、ご希望の住宅イメージを優先して他の仕上げ材で隠した「大壁造り」です。構造部分に使用している木材はすべて宮崎県産の飢肥（おび）杉材で、同じ杉材の中でも油分を多く含んでいるので腐朽しにくく、堅固で粘り強い点などが特長です。また全国の一般的な木造住宅同様に、プレカット工場での加工から出荷するため寸法精度が高く、加工後には薬剤を加圧注入して防霉・防蟻処理を施しています。



右/壁を張る前の柱や梁の施工中の状態。接合部は金物で補強して強度を高めています 左/棟梁の西武彦さん。現在も首里城の復元工事に携わっています

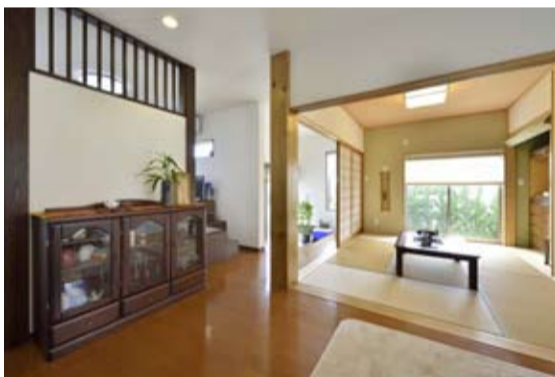
こんな **家** に住みたい **第476回** 八重瀬町 Mさん宅

確かな住み心地の和モダンな木の家

和室からリビングを眺める。2部屋合わせると約16畳の広さ。写真右手に見える大黒柱が、それぞれの空間を分ける結節点として意識されます

和室からリビングを眺める。2部屋合わせると約16畳の広さ。写真右手に見える大黒柱が、それぞれの空間を分ける結節点として意識されます

和モダンな空間を調える 樹齢百年超の大黒柱



大黒柱に使われているのは、樹齢百年を超える杉材です。無垢（むく）材ならではの自然な木肌の表情が、和モダンな室内のデザインと調和して、上質な雰囲気を演出。また一見ただけでは構造が判別できない「大壁造り」の中にあって、木材一本の力で空間を調え、この家が木造であることを知らしめています。

株式会社西建設
（不動産部門:合同会社ウエストエステート）
那覇市天久1201-1 ☎098-988-4233
<http://www.nishikensetu.com/>
<http://www.westestate.jp/>